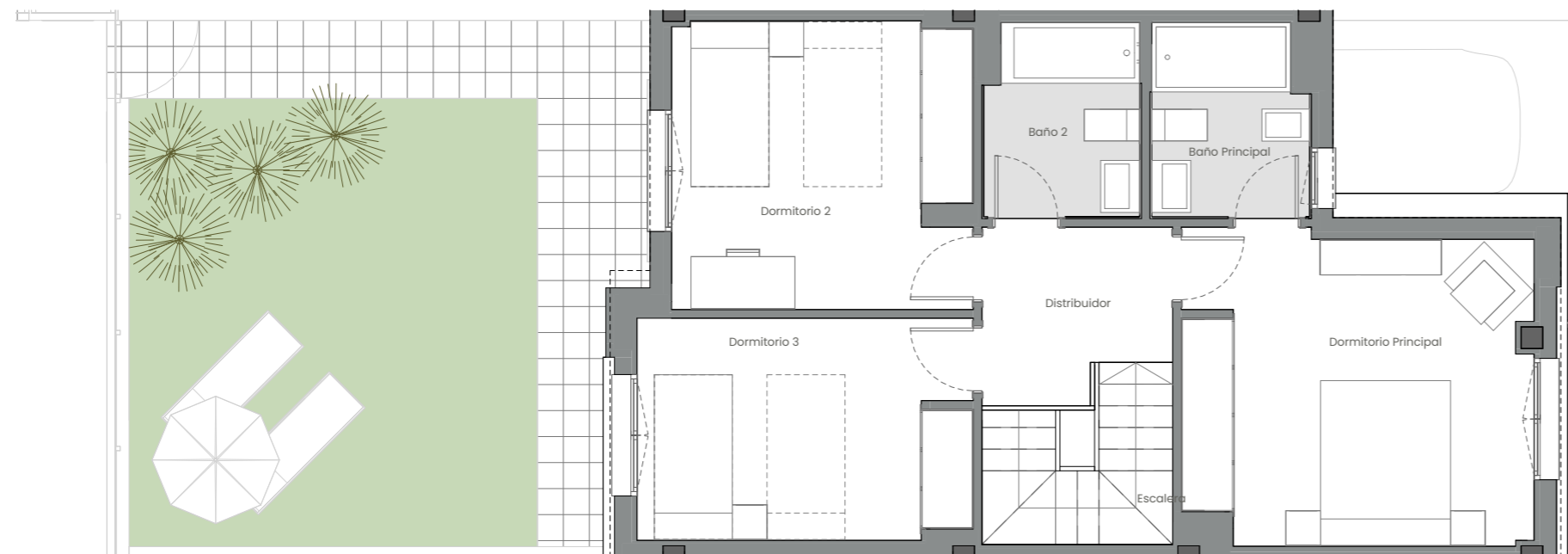
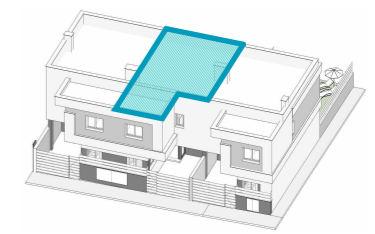


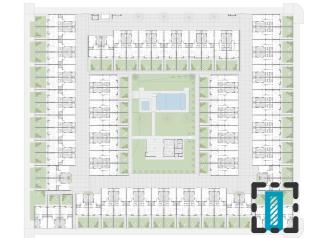
PLANTA BAJA



PLANTA PRIMERA



EMPLAZAMIENTO



CUADRO DE SUPERFICIES

PLANTA BAJA	
Vestibulo	4,60 m <sup>2</sup>
Salón-Comedor	21,64 m <sup>2</sup>
Cocina	9,23 m <sup>2</sup>
Escalera	2,27 m <sup>2</sup>
Aseo	2,29 m <sup>2</sup>
Despensa	1,02 m <sup>2</sup>
<b>Total Sup. Útil Interior P. Baja</b>	<b>41,05 m<sup>2</sup></b>

PLANTA PRIMERA	
Distribuidor	4,06 m <sup>2</sup>
Escalera	1,78 m <sup>2</sup>
Dormitorio Principal	14,31 m <sup>2</sup>
Dormitorio 2	11,47 m <sup>2</sup>
Dormitorio 3	9,89 m <sup>2</sup>
Baño Principal	3,91 m <sup>2</sup>
Baño 2	3,87 m <sup>2</sup>
<b>Total Sup. Útil Interior P. Primera</b>	<b>49,29 m<sup>2</sup></b>
<b>TOTAL SUP. ÚTIL INTERIOR VIVIENDA</b>	<b>90,34 m<sup>2</sup></b>

<b>PLANTA BAJA</b>	
Jardín delantero cub.	12,39 m <sup>2</sup>
Jardín delantero	5,63 m <sup>2</sup>
Jardín trasero	35,33 m <sup>2</sup>
<b>Total Sup. Útil Exterior P. Baja</b>	<b>53,35 m<sup>2</sup></b>
<b>TOTAL SUP. ÚTIL EXTERIOR VIVIENDA</b>	<b>53,35 m<sup>2</sup></b>

<b>Superficie construida propia</b>	<b>109,81 m<sup>2</sup></b>
<b>Superficie construida con ZZCC*</b>	<b>112,17 m<sup>2</sup></b>

Según Decreto BOJA 218/2005	
<b>Superficie útil total</b>	<b>99,37 m<sup>2</sup></b>
<b>Superficie construida con ZZCC</b>	<b>123,39 m<sup>2</sup></b>

\*No se incluyen terrazas

Superficie construida Jardín delantero	19,86 m <sup>2</sup>
Superficie construida Jardín trasero	38,27 m <sup>2</sup>
<b>TOTAL JARDÍN</b>	<b>58,13 m<sup>2</sup></b>

<b>SUPERFICIE DE PARCELA</b>	<b>106,95 m<sup>2</sup></b>
------------------------------	-----------------------------

Vivienda 016 - Tipo 1A



La información aquí contenida puede ser modificada durante el transcurso de la ejecución de la obra por exigencias técnicas y jurídicas, sin que ello implique menoscabo en el nivel global de calidades. El mobiliario, incluido el de cocina, se refleja a efectos meramente decorativos, sin que se incluya en la oferta. Los peldaños de acceso a la vivienda y salidas a patios, puede alterarse en función de la rasante de las calles y corresponde a la D.F. fijar el criterio.